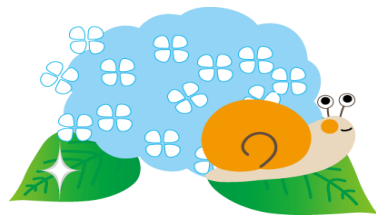


かえで通信

第 14 号
発行日 2021.6.14
発行責任者 神田 浩

TOPICS

今年も半分が過ぎ、6月の中旬に入りました。この梅雨のジメジメとした日が続き、このコロナ禍の中、体調はいかがでしょう。また梅雨寒の時節柄、熱中症や風邪などをひかれませんかよう、どうかお気を付けてください。今回のかえで通信第14号は、新たにデイサービスフィットネスかえでに入職したスタッフ一同をご紹介します。今後とも宜しくお願い致します。



4月からフィットネスかえでに配属となりました。

菊川大輝（きくかわだいき）と言います。

利用者様に1日でも早く親しまれる存在になりたいと思います。よろしくお願いします。



3月から、かえでスタッフの仲間入りをしました森知恵（もりちえ）です。皆様と出会えたご縁を大切にしてみっと仲良くなれるように頑張ります。そして「あなたが居てくれて良かった。」と思われる存在になりたいです。

一緒に体力作り頑張りましょうね！！



4月から入社しました。中村佳奈（なかむらかな）と言います。介護の仕事は初めてですが、優しい利用者様に囲まれ、とても楽しく仕事をしています。利用者様には色々とお話を聞かせていただいたり、応援していただいたりいつも感謝でいっぱいです。皆様に安心、信頼していただけるようにこれからも精進していきたいと思っています。今後も精一杯頑張っていきますのでよろしくお願い致します。



3月から入社しました。江上絵美（えがみえみ）と言います。ご利用様と一緒に体操をしながら歌を歌ったりして、楽しい時間を過ごしていただけるように、日々勉強中です！！皆様と仲良くなれますように頑張りますので、よろしくお願い致します。

デイサービス フィットネスかえで

〒476-0015

東海市東海町2丁目6-5 かえでビル1F

TEL (052) 627-3000 FAX (052) 627-3001 担当：神田（こうだ）



ブログ更新中！ #東海レーベン